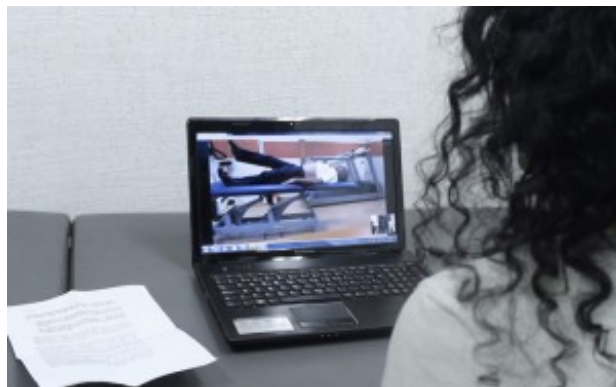


## Diseñan en la UGR un nuevo sistema web que evalúa el dolor de espalda a través de Skype

Edición

03/06/2013 | Viendo: [UGR](#) | De: [Edición](#)

Científicos de la Universidad de Granada han desarrollado un nuevo sistema 'web' que permite realizar una valoración médica del dolor de espalda a través de Skype, un software gratuito para hacer videollamadas. Su trabajo podría suponer un importantísimo paso en el ámbito de la teleasistencia, además de un enorme ahorro económico tanto para el sistema sanitario como para el paciente.



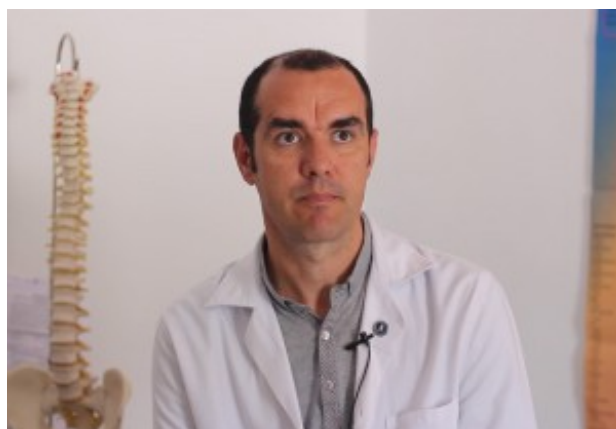
En un artículo publicado en el último número de la prestigiosa revista Spine, los investigadores realizaron una comparación entre la forma tradicional de evaluar las consecuencias funcionales de dolor lumbar (esto es, una consulta presencial con el especialista) y el uso de un sistema 'web' utilizando recursos gratuitos como una conexión a internet y software como Skype o Kinovea, que no suponen un coste adicional.

En la investigación participaron un total de quince personas (6 varones y 9 mujeres), con una edad media de 37 años. Todos ellos padecían dolor lumbar crónico, y asistieron a una sesión de una entrevista clínica personal, seguida de una evaluación en tiempo real y una sesión de telerrehabilitación a través de Skype.

Los resultados del estudio reflejan que a través de un sistema 'web' se puede obtener desde casa, el centro de trabajo o cualquier otro sitio a distancia una valoración funcional con resultados muy similares a los que se consiguen en la consulta presencial con el especialista ('face to face').

### Un gran problema de salud

Como explica el profesor Manuel Arroyo Morales, del departamento de Fisioterapia de la Universidad de Granada y uno de los autores de este trabajo, la lumbalgia crónica es un problema de salud que afecta a un elevado porcentaje de la población. "Se dice que todo el mundo, a lo largo de su vida, padece algún episodio de dolor de espalda, y cada vez ocurre a edades más precoces". Esto provoca un elevado coste sanitario, derivado de su asistencia a nivel de la atención primaria de salud (médicos de familia en consultorios) y del coste con fármacos y tratamientos físicos.



El dolor de espalda produce una serie de alteraciones en la capacidad física, mental y funcional del sujeto (en su trabajo, ocio, vida familiar, etc.) que reflejan la importancia de este problema de salud y su capacidad limitante para la vida diaria del paciente.

Los resultados de este estudio "podrían servir para ofrecer un servicio de calidad reduciendo costes económicos tanto para el sistema sanitario como para el paciente (al evitar gastos de desplazamiento, tiempo presencial del especialista, etc.). Al mismo tiempo, puede permitir tener acceso a especialistas en

dolor lumbar a determinados sectores poblacionales que habitualmente no lo tienen, como vecinos de pueblos remotos, o personas con dificultades para desplazarse al médico por falta de movilidad o cuestiones de trabajo”, concluye el investigador.

Este trabajo de investigación ha sido posible gracias a una colaboración entre los departamentos de Fisioterapia, Inteligencia Artificial y Radiología y Medicina Física de la UGR.

## **Comparte**

[Facebook](#)[Twitter](#)[Email](#)[Delicious](#)[Digg](#)[Google](#)[Stumbleupon](#)[Reddit](#)[Technorati](#)[Yahoo](#)[Blogger](#)[Myspace](#)[RSS](#)